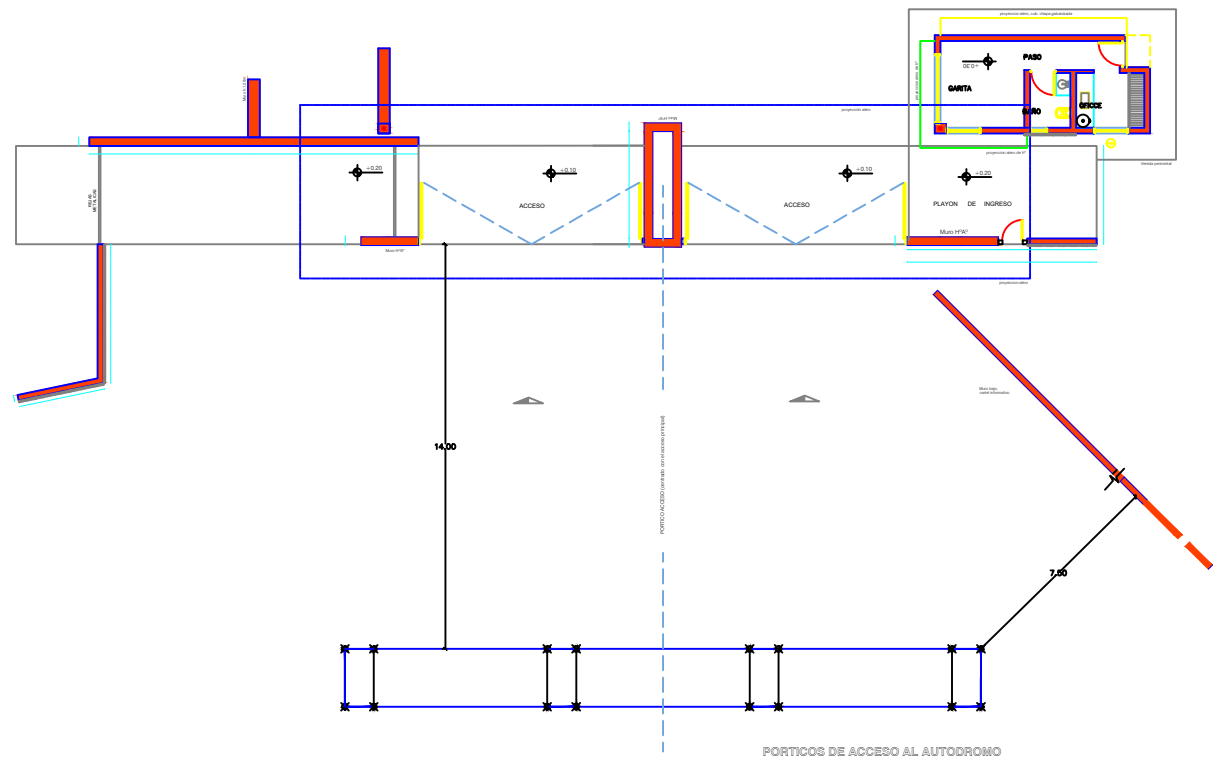
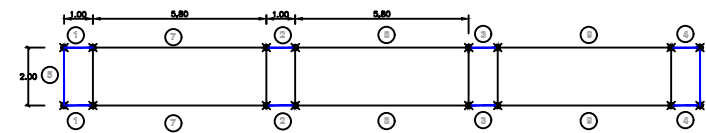
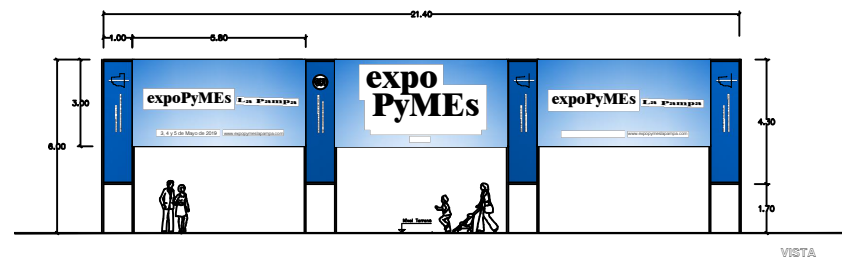


PLANTA DE ACCESO AL AUTODROMO



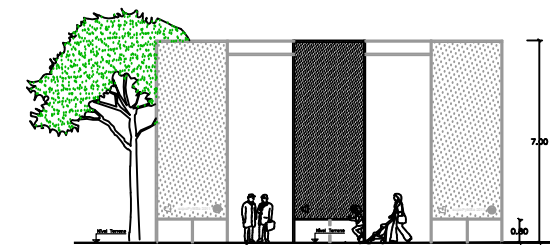
PORTICOS DE ACCESO PRINCIPAL AL AUTODROMO (cont. 1)



Estructura realizada con caño nudo  
 LONAS vitelicas ojeadas c/15 cm a/demasia  
 1, 2, 3 y 4 0.80 x 4.10  
 5 y 6 1.80 x 4.10  
 7, 8 y 9 2.80 x 5.00

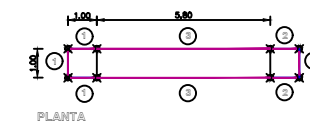
PLANTA

TOTEM INFORMATIVOS (cont. 3)



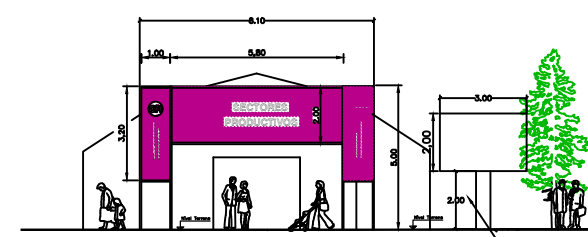
VISTA TOTEM INFORMATIVOS

PORTICOS DE ACCESO A SECTORES PRODUCTIVOS (cont. 8)  
 8.00 x 5.00 mts.

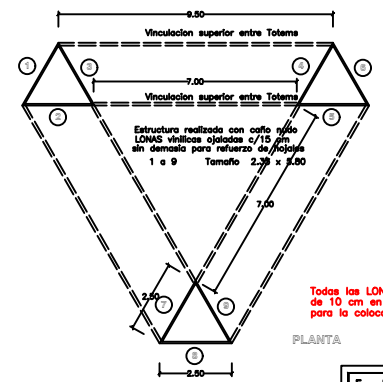


Estructura realizada con caño nudo  
 LONAS vitelicas ojeadas c/15 cm a/demasia  
 1 y 2 0.80 x 3.00  
 3 1.80 x 5.00

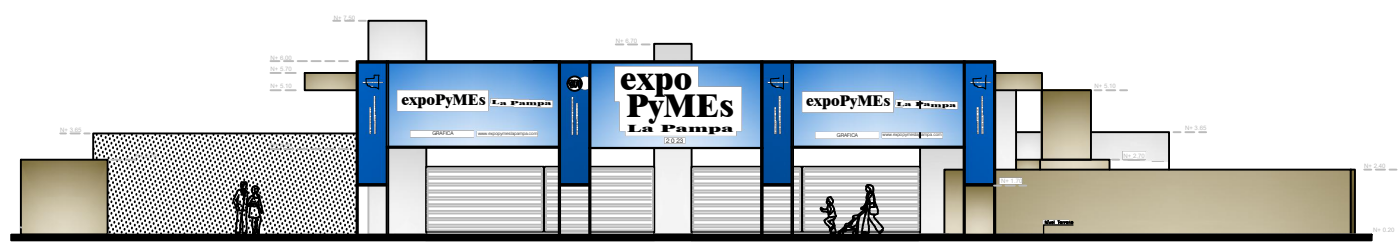
VISTA DE PORTICOS A SECTORES PRODUCTIVOS



PANTALLA LED (cont. 11)  
 Medidas 3,00 mt de largo x 2,00 alto (elevada 1 mt.)



Todas las LONAS que van hojeadas tendrán una demasia de 10 cm en todo su perímetro, que sirva como refuerzo para la colocación de hojales metálicos.



Vista del Acceso Principal



**Consejo Federal de Inversiones**  
2023

**Informe Gráfico Firma Conjunta**  
**Hoja Adicional de Firmas**

**Número:**

**Referencia:** ANEXO 13 - PLIEGO ESPECIFICACIONES TECNICAS EXPOPYMES

---

El documento fue importado por el sistema GEDO con un total de 1 pagina/s.